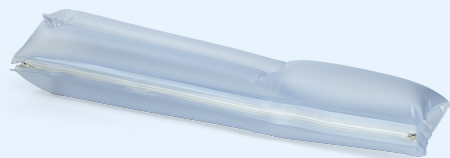


000/2100.004/00



Attelle gonflable - BRAS

Les attelles gonflables permettent une première fixation en cas de fractures de la main, du bras, de la jambe et du pied ou en cas d'entorses.

Propriétés

Dimensions: 60 x 20 cm. Gonflables. Réutilisables. Emballage compact. Facile à appliquer.

Utilisation

Appliquer l'attelle autour de la jambe ou du bras. Fermer la fermeture éclair. Gonfler doucement.

Contenu

Pièce - bras.

Préservation

Conservation illimitée. Protéger contre l'endommagement.
Les attelles gonflables sont des dispositifs médicaux.

Version: 05/07/2026